

【経済学部 地域創造学科】

1. チャレンジ 令和2年度後期授業日程表

年次	科目名	担当者	授業日程																															
			曜日	1回		2回		3回		4回		5回		6回		7回		8回																
2年	チャレンジCは後期前半(8週)で実施		曜日	1回		2回		3回		4回		5回		6回		7回		8回																
	チャレンジC(FP技能検定3級)	甘	金曜日	① 9/18	4限	② 9/18	5限	③ 9/25	4限	④ 9/25	5限	⑤ 10/2	4限	⑥ 10/2	5限	⑦ 10/9	4限	⑧ 10/9	5限	⑨ 10/16	4限	⑩ 10/16	5限	⑪ 10/23	4限	⑫ 10/23	5限	⑬ 11/6	4限	⑭ 11/6	5限	⑮ 11/13	4限	
	チャレンジC(簿記2級)	堂野崎	金曜日	① 9/18	4限	② 9/18	5限	③ 9/25	4限	④ 9/25	5限	⑤ 10/2	4限	⑥ 10/2	5限	⑦ 10/9	4限	⑧ 10/9	5限	⑨ 10/16	4限	⑩ 10/16	5限	⑪ 10/23	4限	⑫ 10/23	5限	⑬ 11/6	4限	⑭ 11/6	5限	⑮ 11/13	4限	
	チャレンジC(TOEIC)	田中雅	月曜日	① 9/28	4限	② 9/28	5限	③ 10/5	4限	④ 10/5	5限	⑤ 10/12	4限	⑥ 10/12	5限	⑦ 10/19	4限	⑧ 10/19	5限	⑨ 10/26	4限	⑩ 10/26	5限	⑪ 11/9	4限	⑫ 11/9	5限	⑬ 11/16	4限	⑭ 11/16	5限	⑮ 11/23	4限	祝日授業日
	チャレンジDは後期後半(8週)で実施		曜日	9回			10回			11回			12回			13回			14回			15回			特別授業期間									
	チャレンジD(ITパスポート)	甘	金曜日	① 11/20	4限	② 11/20	5限	③ 11/27	4限	④ 11/27	5限	⑤ 12/4	4限	⑥ 12/4	5限	⑦ 12/11	4限	⑧ 12/11	5限	⑨ 12/18	4限	⑩ 12/18	5限	⑪ 1/8	4限	⑫ 1/8	5限	⑬ 1/22	4限	⑭ 1/22	5限	⑮ 1/29	4限	
	チャレンジD(簿記2級)	堂野崎	金曜日	① 11/20	4限	② 11/20	5限	③ 11/27	4限	④ 11/27	5限	⑤ 12/4	4限	⑥ 12/4	5限	⑦ 12/11	4限	⑧ 12/11	5限	⑨ 12/18	4限	⑩ 12/18	5限	⑪ 1/8	4限	⑫ 1/8	5限	⑬ 1/22	4限	⑭ 1/22	5限	⑮ 1/29	4限	
	チャレンジD(TOEIC)	田中雅	月曜日	① 11/30	4限	② 11/30	5限	③ 12/7	4限	④ 12/7	5限	⑤ 12/14	4限	⑥ 12/14	5限	⑦ 12/21	4限	⑧ 12/21	5限	⑨ 12/23(水) 特定授業日	4限	⑩ 12/23(水) 特定授業日	5限	⑪ 1/18	4限	⑫ 1/18	5限	⑬ 1/25	4限	⑭ 1/25	5限	⑮ 2/1	4限	

2. チャレンジの内容など

年次	受けたい資格・検定	受験申込期間	受験日時
2年	FP技能検定3級	11/10(火)～12/1(火)	2021年1月24日(日) 【学科】10:00～12:00 【実技】13:30～14:30
	ITパスポート	毎月実施されているため、詳細については授業内で案内する。	
	簿記2級	12月中旬～1月中旬まで	2月第4日曜日
	TOEIC	毎月実施されているため、詳細については授業内で案内する。	

受講生募集

対象学生

地域創造学科

2年

次回予定

9月19日

土曜日10時

現地視察

リブリオ行橋現地集合

市長の前で
プレゼンしよう

北九州市 連携授業

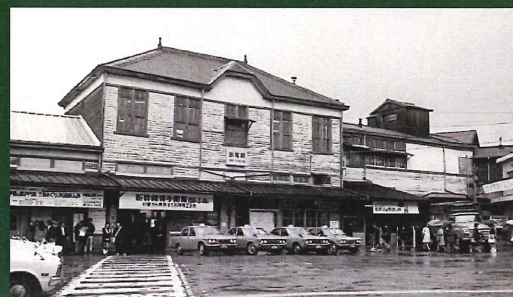
市職員の視点でまちづくりを体験

令和4年折尾駅に多目的交流施設がオープン！

コンセプトやネーミングを考えよう

市職員による講話・関連施設の視察
・住民との意見交換会・アンケート調査など

折尾を学生のまちに!



令和2年度 地域ワークショップ
 (北九州市連携PBL型授業)
 授業スケジュール(案)

回	日程	曜日	内容	場所
1	7/16 7/21	木 火	ガイダンス	学内 (S210)
2	7/21	火	折尾総合整備事務所による講話(課題提示)	学内 (ゼミ室5)
3 4	9/19	土	行橋市図書館等複合施設「リブリオ行橋」の見学・講話(現地集合・解散)	行橋市
5	9/29	火	水巻町図書館の見学・講話、折尾駅周辺視察	水巻町
6	10/6	火	学生意識調査(準備) 北九州まなびとESDステーション講話	学内 (ゼミ室5)
7	10/13	火	学生意識調査(分析)	学内 (ゼミ室5)
8	10/20	火	これまでの学修の内容を整理、意見を出し合う。意見交換会の準備。	学内 (ゼミ室5)
9	10/27	火	地域住民(おりお未来21協議会)との意見交換会	勤労青年 会館
10	11/5	木	折尾総合整備事務所(JR折尾駅)との意見交換会	折尾整備 事務所
11	11/10	火	成果報告準備・レポート作成準備	学内 (ゼミ室5)
12	11/24	火	成果報告準備	学内 (ゼミ室5)
13	12/1	火	成果報告準備	学内 (ゼミ室5)
14	12/8	火	成果報告準備、予行演習	学内 (ゼミ室5)
15	12/15	火	成果報告会(北九州市長)	学内

(注) 予定は変更することがあります。

令和2年度 後期 健康教育科目について（経済学部のみ）

【実技科目】「スポーツB」[2015年度以降入学生] / 「スポーツD・F」[2014年度以前入学生]

後期:「スポーツB」/「スポーツD・F」

	担当者	種目	履修者数 上 限	場所（予定）	
				晴天時	雨天時
水3	山本	バスケットボール	30	記念館（ステージ側）	記念館（ステージ側）
	後藤太	サッカー	50	サッカー場	第2体育館
	辻	テニス	30	テニスコート	柔道場
	藤谷	バドミントン	30	記念館（正面玄関側）	記念館（正面玄関側）
水4	山本	バスケットボール	30	記念館（ステージ側）	記念館（ステージ側）
	後藤太	サッカー	50	サッカー場	第2体育館
	辻	テニス	30	テニスコート	柔道場
	藤谷	バドミントン	30	記念館（正面玄関側）	記念館（正面玄関側）

注1 水曜日3限目、4限目の希望する種目をWeb履修申告してください。希望者多数の場合は他の種目への変更も含め調整を行います。なお、受講者数に応じてハイブリッド式での授業を行う場合もあります。希望していた種目が調整により受講できなくなった場合や種目の変更は教務課が行う。別の種目を登録されて受講しない場合は、履修修正期間に履修削除してください。以後の追加の履修はできないので注意してください。

注2 Web履修登録をしていない場合は、1回目の授業に出席しても履修することはできません。

注3 第1回目（オリエンテーション）の授業は、全種目福原記念館（体育館）フロアーに集合してください。なお、第1回目授業の際は更衣の必要はありません。

注4 対面での第2回目以降の授業の集合場所、服装、シューズ、その他詳細についてはオリエンテーション時に説明を行います。

【講義科目】「健康の科学」[2015年度以降入学生] / 「健康科学」[2014年度以前入学生]

後期：火曜1限「健康の科学《健康科学》」（後藤太）・（青山）

*受講を希望する曜日時限をWeb履修登録してください。

令和2年度後期「海外地域学研修」不開講のお知らせ

「海外地域学研修」担当

黒木 隆善

田中 雅子

今年度の後期に、フィリピン共和国の Green International Technological College (GITC) において、NGO 法人 LOOB 様のご協力のもと、「海外地域学研修」を開講する予定でした。しかしながら、昨今の新型コロナウイルス感染症の世界的な拡大に伴い、研修期間中の参加者の健康に関する十分な安全が確保できないため、また、フィリピンや日本における入国制限が未だ不透明であるため、大変残念ではございますが、今年度の「海外地域学研修」は不開講とさせていただきます。ご了承ください。